



### Modelos

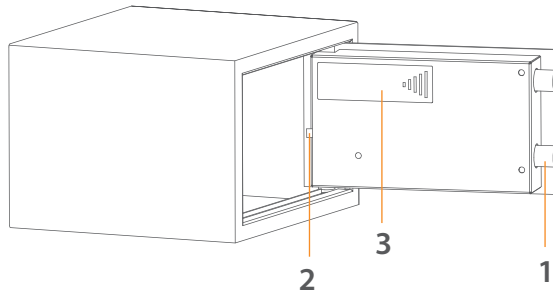
- **CFD-20**  
200 x 310 x 200
- **CFD-25**  
250 x 350 x 250
- **CFD-30**  
300 x 380 x 300
- **CFDH-20**  
200 x 430 x 370

**!** *Por favor no guarde las llaves de emergencia dentro de la caja fuerte.*

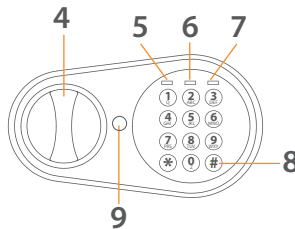
Estimado cliente:

Gracias por elegir nuestros productos! Usted ha dado un paso importante en la organización y protección de sus posesiones más valiosas. Cada serie de nuestras cajas fuertes está fabricada y diseñada profesionalmente para brindar la mayor seguridad. Por favor, tómese el tiempo para leer y familiarizarse con los procedimientos operativos correctos de su nueva caja fuerte que se presentan en las páginas siguientes.

Dibujo esquemático de la caja



Dibujo esquemático del panel de control



- |                              |  |
|------------------------------|--|
| 1. Pernos                    | 6. Batería baja                        |
| 2. Botón para restablecer    | 7. Proceder                            |
| 3. Compartimento de baterías | 8. Botón de confirmación               |
| 4. Perilla (Llave maestra)   | 9. Cubierta de cerradura de emergencia |
| 5. Listo                     |  |

## ABRA SU CAJA POR PRIMERA VEZ


En la primera apertura, el usuario debe abrir la caja fuerte con la llave de emergencia. Vea el procedimiento en los detalles con referencia a "abrir la caja fuerte con la llave de emergencia".

- Retire la cubierta de bloqueo de emergencia, luego inserte la llave de emergencia y gírela en sentido contrario a las manecillas del reloj y sosténgala.
- Gire la perilla (llave maestra) en el sentido de las manecillas del reloj para abrir la puerta.

 **Termine el procedimiento, saque la llave de emergencia y guárdela en un lugar seguro.**

## INSERTE LAS BATERÍAS

- Abra la puerta.
- Inserte baterías 4-AA1.5V en el compartimento para baterías.
- En condiciones normales, si las dos luces roja y verde encienden al mismo tiempo, significa que el voltaje está bajo y usted deberá insertar baterías nuevas.

 **Reemplace las 4 baterías nuevas alineándolas de la manera indicada por los signos "+" y "-". Cuando se interrumpa por más de 30 minutos, deberá restablecer el código del usuario.**

## CONFIGURACIÓN DEL CÓDIGO DEL USUARIO

- Con la puerta abierta, presione el botón para restablecer, inicie a configurar el código cuando las luces amarillas se enciendan.
- Ingrese el nuevo código (3-8 dígitos), después presione "#" para confirmar con 2 pitidos, lo cual indicará la aceptación y almacenaje del nuevo código.
- Si la luz amarilla parpadea con 3 pitidos, significa que el cambio de código no fue efectivo y deberá intentar de nuevo.

## CONFIGURACIÓN DEL CÓDIGO MAESTRO

- Abra la caja, ingrese "0" dos veces y presione el botón para restablecer, comience a configurar el código cuando la luz amarilla se encienda.
- Ingrese el nuevo código maestro (3-8 dígitos), después presione "#" para confirmar, el código quedará confirmado por 2 pitidos y la luz amarilla parpadeará 2 veces, ahora la configuración fue exitosa.
- Si la luz amarilla parpadea 3 veces, significa que el nuevo código es inválido y deberá intentar de nuevo.

## ABRIR LA PUERTA

- Ingrese su código de usuario (3-8 dígitos), cada número que presione emitirá un pitido y la luz amarilla parpadeará.
- Presione el botón "#", la luz verde se encenderá.
- Gire la perilla en sentido de las manecillas del reloj y jale hacia afuera dentro de 5 segundos, la puerta se abrirá.

**!** El código del usuario predeterminado es "159". Ingrese de nuevo el código del usuario si la luz amarilla parpadea junto con 3 pitidos.



## CERRAR LA PUERTA

- Cierre la puerta y gire la perilla en sentido contrario a las manecillas del reloj.

## CIERRE AUTOMÁTICO

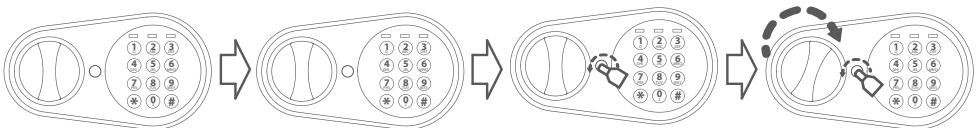
- 3 entradas incorrectas continuas activarán un pitido de advertencia por 20 segundos.
- Otros 3 intentos equivocados continuos activarán un pitido de advertencia por 5 minutos.

**!** El panel de control estará deshabilitado durante el pitido. Usted solo podrá detener el pitido abriendo la caja fuerte con la llave de emergencia y cortando la electricidad removiendo las baterías.

## ABRIR LA CAJA FUERTE CON LA LLAVE DE EMERGENCIA

Usted puede utilizar la llave de emergencia al recibir por primera vez la caja fuerte, o bien con el mal funcionamiento del circuito electrónico o al haber introducido códigos equivocados. También puede usar la llave de emergencia para abrir la caja fuerte.

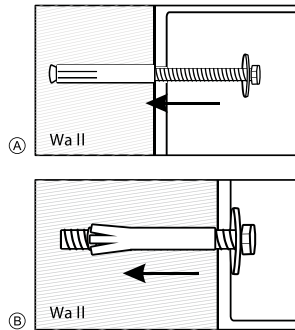
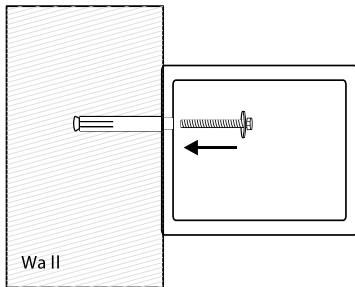
- Remueva la cubierta de la cerradura de emergencia.
- Inserte la llave de emergencia, gírela en sentido contrario a las manecillas del reloj y sosténgala, luego gire la perilla en el sentido de las manecillas del reloj para abrir la puerta.



## MÉTODO DE MONTAJE

- Se debe usar una superficie sólida de madera u hormigón para un montaje seguro.
- Marque orificios de montaje en la caja y sobre la superficie de la pared.
- Localice una columna de pared si es posible y atornille el taquete de anclaje proporcionado a través de la caja y dentro de la columna.
- Si no hay una columna disponible, use un anclaje de plástico proporcionado.
- Taladre un orificio de 13/32 "en su pared de concreto y golpee el anclaje plástico de la pared en el orificio.
- Atornille el taquete de seguridad proporcionado a través de la caja y en el anclaje de plástico.
- Asegúrese de que la caja esté bien fijada a la superficie de la pared apretando los taquetes.

PRECAUCIÓN: Utilice los anclajes de albañilería de plástico para muros de hormigón y use tornillos de fijación solo para muros de madera.



Importado por:  
PACIFIC RIM S.A. DE C.V.  
Av. Revolución Industrial No. 100 Col. El Obispo  
Santa Catarina, N.L., México. CP 66367  
RFC: PRI 0611 03 RZ8  
Tel. (81) 8004 0148



XE Seguridad  
Caja Puertas

01 800 PUERTAS  
info@XEseguridad.com  
www.XEseguridad.com

¡Búscanos en Facebook!

