

HERRAMIENTAS (No incluida en la puerta)

- Rotomartillo para broca de ½ PLGS con percutor
- Esmeriladora para disco de 9 PLGS
- Dado de 17mm.
- Dado de 7/16 Plgs.
- Extensión para dado 12 Plgs.
- Disco de corte para metal 9 Plgs.
- Disco de corte para concreto 9 Plgs.
- Disco de corte diamantado 9 Plgs.
- Desarmador de estrella
- Mazo de hule
- Extensión eléctrica de uso rudo
- Faja con tirantes
- Nivel profesional
- Microfibra
- Matraca
- Juego de llaves Allen
- Cinta métrica 3m.
- Broca de ½ x 12 plgs. para concreto
- Mascarilla para polvo
- Lentes de seguridad
- Casco de seguridad
- Zapato de seguridad
- Chaleco
- Escalera de 2 escalones

PREPARACIÓN DEL VANO

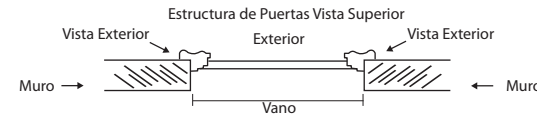
Antes de comenzar a instalar, cerciúrese que el vano donde se instalará la puerta esté perfectamente nivelado y que además tenga las medidas que se presentan a continuación:

LÍNEA ACERO 100%

- Medidas de puerta sencilla incluyendo marco: 95cm. x 2.12m.
Medidas de vano requerido para instalación de puerta sencilla: 95.5cm. x 2.13m.
- Medidas de puerta con fijo incluyendo marco: 130cm. x 2.15m.
Medidas de vano requerido para instalación de puerta con fijo: 130.5 cm. x 2.16m.
- Medidas de puerta doble incluyendo marco: 170cm. x 2.15m.
Medidas de vano requerido para instalación de puerta doble: 170.5cm. x 2.16m.

LÍNEA ACERO + MADERA

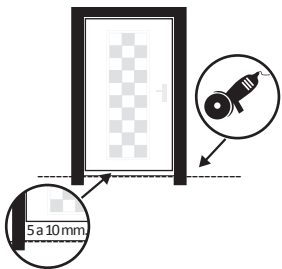
- Medidas de puerta sencilla incluyendo marco: 96cm. x 2.12m.
Medidas de vano requerido para instalación de puerta sencilla: 96.5cm. x 2.13m.
- Medidas de puerta con fijo incluyendo marco: 130cm. x 2.15m.
Medidas de vano requerido para instalación de puerta con fijo: 130.5 cm. x 2.16m.
- Medidas de puerta doble incluyendo marco: 170cm. x 2.15m.
Medidas de vano requerido para instalación de puerta doble: 170.5cm. x 2.16m.



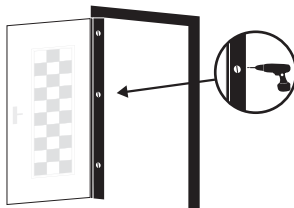
INSTALACIÓN: PUERTAS SENCILLAS

1. Preparación de la puerta

Acueste la puerta en el piso para ajustar el marco en la parte inferior a la altura deseada. Utilice la esmeriladora para cortar el marco en la parte inferior para dejar un margen de tolerancia de 5-10 mm. entre el piso y la hoja de la puerta.

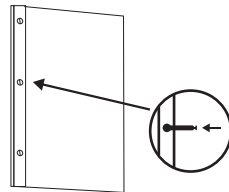


2. Presentar la puerta en el vano
Presentar la puerta y su marco en el vano. Verifique que el mismo se encuentre nivelado. Pruebe que la puerta y los pernos de seguridad abran y cierren adecuadamente antes de proceder a fijar la puerta. Realice 3 perforaciones en cada muro lateral, utilizando el rotomartillo y la broca para concreto de ½ x 12 Plgs.



3. Insertar taquetes

Retire la puerta y marco del vano. Inserte los 6 taquetes expansores en las perforaciones de los muros laterales utilizando el martillo.



4. Presentar la puerta y fijar.

Presente nuevamente la puerta en el vano y asegúrese de que la puerta y los pernos de seguridad abran y cierran adecuadamente. Inserte los tornillos con sus rondanas en los orificios laterales del marco y hasta el taquete, atornillando hasta fijar el marco.

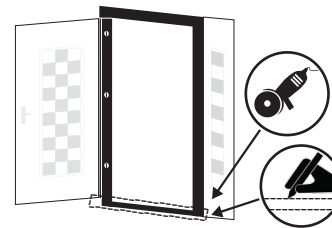
5. Resane y ajuste el vano con trabajo de albañilería.

Realice el trabajo de albañilería necesario para ajustar y resanar el vano de modo que cubra cualquier imperfección en las medidas del vano.

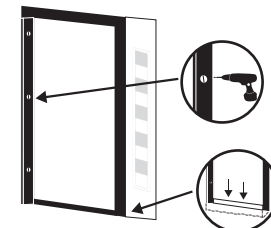
INSTALACIÓN: PUERTAS CON FIJO / DOBLE

1. Preparación del piso

Las puertas con fijo y dobles tienen un perfil de acero en la parte inferior, que se debe anclar en el piso*. Presente la puerta en el vano y marque en el piso el corte requerido. Retire la puerta y proceda a realizar la ranura correspondiente utilizando la esmeriladora y el disco de corte para concreto. La profundidad de corte deberá ser de 3 cm.



2. Presentar la Puerta en el Vano
Presentar la puerta y su marco en el vano nuevamente, ahogando el perfil de acero en el piso. Verifique que el mismo se encuentre nivelado. Pruebe que la puerta y los pernos de seguridad abran y cierren adecuadamente antes de proceder a fijar la puerta. Realice 3 perforaciones cada muro lateral, utilizando el rotomartillo y la broca para concreto de ½ x 12 Plgs.



4. Presentar la Puerta y Fijar.

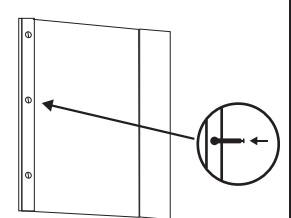
Presente nuevamente la puerta en el vano y asegúrese de que la puerta y los pernos de seguridad abran y cierran adecuadamente. Inserte los tornillos con sus rondanas en los orificios laterales del marco y hasta el taquete, atornillando hasta fijar el marco.

5. Resane y ajuste el vano con trabajo de albañilería.

Realice el trabajo de albañilería necesario para ajustar y resanar el vano de modo que cubra cualquier imperfección en las medidas del vano.

3. Insertar Taquetes

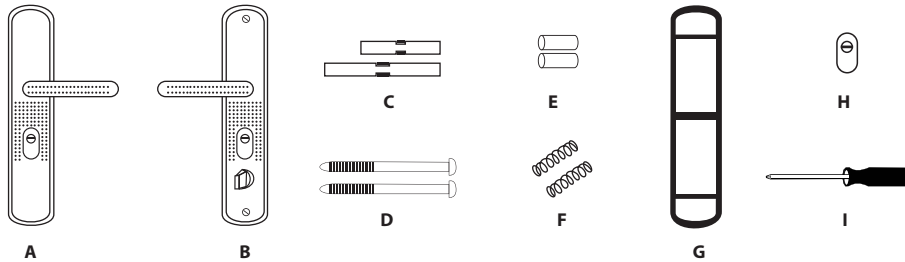
Retire la puerta y marco del vano. Inserte los 6 taquetes expansores en las perforaciones de los muros laterales utilizando el martillo.



INSTRUCCIONES

INSTALACIÓN Y FUNCIONAMIENTO DE MANIJAS CERRADURA SEMIAUTOMÁTICA

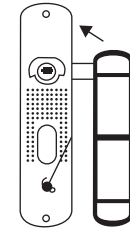
- a) Manija exterior
- b) Manija interior
- c) Pernos de acero
- d) Tornillos
- e) Barriles metálicos
- f) Resortes
- g) Empaque de manijas (2)
- h) Bocallaves*
- i) Desarmador de estrella**



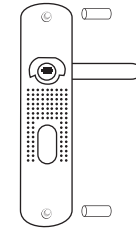
*Nota: las bocallaves ya están instaladas en la puerta. **Nota: para la instalación de las manijas, se requiere un desarmador de estrella no incluido.

PROCEDIMIENTO

1. COLOCAR EMPAQUES EN MANIJAS
Montar los empaques de plástico en las manijas interior y exterior.



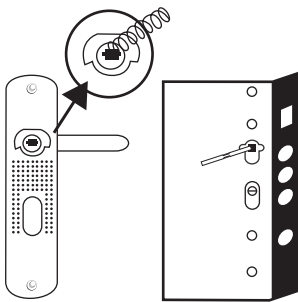
2. COLOCAR BARRILES METÁLICOS EN MANIJA EXTERIOR
Atornillar los barriles metálicos en la parte posterior de la manija exterior.



PROCEDIMIENTO

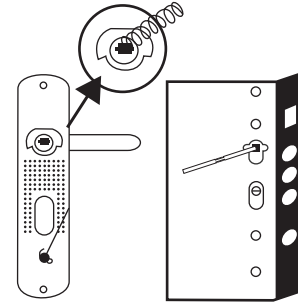
3. COLOCAR RESORTE Y PERNO EN MANIJA EXTERIOR

- 3.1) Insertar un resorte en el orificio de la manija exterior.
- 3.2) Insertar el perno de acero en la puerta.



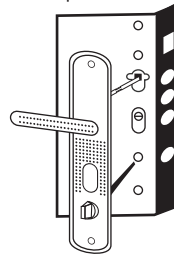
4. COLOCAR RESORTE Y PERNO EN MANIJA INTERIOR

- 4.1) Insertar un resorte en el orificio de la manija interior
- 4.2) Insertar el perno de acero en la puerta.



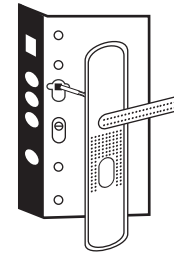
5. MONTAJE DE MANIJA INTERIOR

Montar la manija interior sobre la puerta, de tal manera que el seguro manual embone en los orificios de la puerta y cerradura. Realice pruebas de funcionamiento del seguro manual y compruebe que funciona antes de avanzar al siguiente paso. Mantener la manija presionada con la puerta hasta el paso 7.



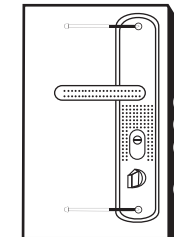
6. MONTAJE DE MANIJA EXTERIOR

Montar la manija exterior sobre la puerta, de tal manera que los barriles metálicos embonen en los orificios de la puerta. Mantener la manija presionada contra la puerta hasta el paso 7.



7. ATORNILLAR MANIJAS

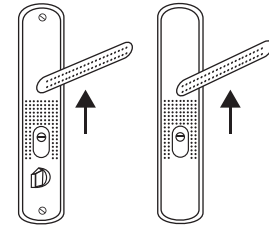
Para finalizar, inserte los tornillos a través de la manija interior para ajustarlos a los barriles metálicos instalados en la manija exterior y atornille. Realice pruebas para verificar la correcta instalación de las manijas.



FUNCIONAMIENTO DE MANIJAS

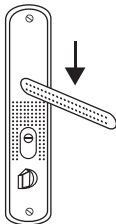
Las puertas XE Seguridad incluyen un sistema de cerradura semi-automático. Favor de ver los siguientes diagramas para conocer su funcionamiento:

Para cerrar la puerta (desde el interior o exterior), subir la manija. Los bulones de seguridad se activarán y la puerta quedará cerrada.

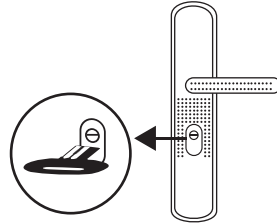


FUNCIONAMIENTO DE MANIJAS

Para abrir la puerta (desde el interior), bajar la manija. Los bulones de seguridad se desactivarán y la puerta se puede abrir.*



Para abrir la puerta (desde el exterior), utilizar la llave exclusivamente. La llave se inserta en posición horizontal.



*NOTA. El sistema semi-automático se puede bloquear, para que la puerta no se pueda abrir desde la manija por la parte interior, y que solamente se pueda abrir con llave. (Ejemplo: si tienen niños en casa y no desea que abran la puerta desde la manija, o bien si algún intruso entra por una ventana y no desea que abran la puerta para salir).

Para bloquear el sistema semi-automático, debe cerrar la puerta, activar los bulones de seguridad, insertar la llave, y dar medio giro a la llave hasta que tope. Una vez realizado este procedimiento, la puerta solamente se puede abrir por la parte interior utilizando las llaves. Este procedimiento se puede realizar tanto por dentro como por fuera de la puerta.

Para activar el seguro manual, gire el perno por la parte interior de la puerta media vuelta. Considere que las llaves no abren el seguro manual.

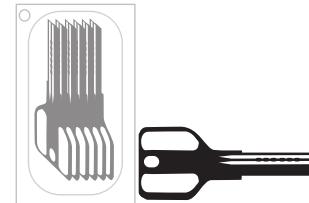
FUNCIONAMIENTO DE LLAVES

Su puerta XE Seguridad incluye un paquete de llaves que contiene lo siguiente:

Puertas Línea Acero 100%



Puertas Línea Acero + Madera



Las llaves de instalación se utilizan durante el proceso de instalación, para que el instalador pueda abrir y cerrar la puerta.

Una vez terminado el proceso de instalación, el cliente puede desactivar las llaves de instalación para garantizar que nadie excepto el cliente tiene llaves de su puerta.

Para desactivar las llaves de instalación, inserte una llave maestra por la parte interior de la puerta, y gire la llave para activar y desactivar los bulones de seguridad. Repita este procedimiento por la parte exterior de la puerta. Al terminar este proceso, las llaves de instalación no abrirán la puerta, y no es posible volver a activarlas.

Consideraciones Adicionales:

1. Las puertas de seguridad con recubrimiento de madera natural no se recomiendan para estar en contacto con el sol y/o la lluvia.
2. Nunca deje una llave pegada por dentro de la puerta, como mecanismo de seguridad esto bloquea el cilindro y no permitirá abrir la puerta incluso con llave.
3. No utilizar materiales, partes o refacciones que no estén incluidas en su kit de instalación. Utilizar partes adicionales puede afectar el mecanismo e invalidar la garantía.
4. Limpieza con franela húmeda únicamente.



Matriz Santa Catarina: Ave. Revolución Industrial #100
Col. El Obispo, Santa Catarina, N.L., México. CP 66367

Tel. (81) 8004 0148 con 10 líneas

info@XEseguridad.com

www.XEseguridad.com